

Montageanleitung

Caratec Audio CAS213S Soundsystem für Sprinter mit MBUX
mit Sonderausstattung DSP Box Anbindung



Plug and Play



Musikgenuss



Caratec Audio CAS213S Soundsystem für Sprinter mit MBUX mit Sonderausstattung DSP Box Anbindung

1. Ausstattung

Das System besteht aus einem kompakten Verstärker mit integriertem DSP und einem Subwoofer. Der Verstärker optimiert den Klang der im Fahrzeug vorhandenen Mercedes-Lautsprecher und treibt den leistungsstarken Subwoofer an. Dadurch entsteht im Handumdrehen ein völlig neues und überzeugendes Klangerlebnis. Der Klang löst sich von den Lautsprechern in der Tür und schwebt über dem Armaturenbrett. Zudem werden Klappergeräusche der Türen erheblich reduziert.

Der Plug & Play Leitungssatz für die Originalstecker des MBUX ermöglicht Anschluss und Montage in sehr kurzer Zeit, separate Anschlüsse am Fahrzeug sind nicht erforderlich. Eventuell vorhandene Lautsprecher im Aufbau werden weiterhin vom Radio angesteuert.

- Maximale Ausgangsleistung: 320 Watt
- Länge Anschlussleitung vom ISO Anschluss zum Verstärker: 1 m
- Länge Anschlussleitung vom Verstärker zum Subwoofer: 3,3 m
- Maße Verstärker: (B x H x T) ca. 175 x 50 x 45 mm
- Maße Subwoofer: (B x H x T) ca. 370 x 188 x 213 mm
- Gewicht Komplettsset: ca. 7 kg

Artikelnummer: CAS213S

2. Allgemeine Hinweise

Bitte lesen Sie diese Anleitung vor Einbau und Inbetriebnahme sorgfältig durch.

Zur Montage des Soundsystems, beachten Sie bitte folgende Punkte:

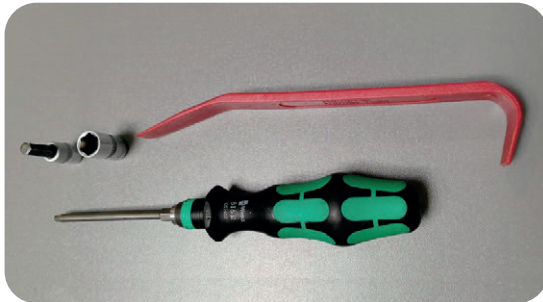
Der Raum unter dem Beifahrersitz wird für den Subwoofer benötigt, d.h. hier darf beispielsweise keine Batterie montiert sein. Ggf. ist eine Verlängerungsleitung erforderlich, um den Subwoofer an einem anderen Ort zu montieren.

3. Lieferumfang

Bitte stellen Sie sicher, dass folgende Teile im Lieferumfang enthalten sind.

- Subwoofer
- Verbindungskabel DSP-Vorbereitung/Verstärker
- Verbindungskabel Subwoofer/Verstärker
- DSP-Verstärker
- Bedienungsanleitung

4. Erforderliche Werkzeuge



Werkzeuge

Innensechskant 6mm

Sechskant 10mm

Kunststoffkeil

Torx 20

3x Klettband

5. Montage

Montagehinweise



Nehmen Sie das Ablagefach in der Mittelkonsole heraus. Hebeln Sie an beiden Seiten vorsichtig mit einem Kunststoffkeil.

ACHTUNG:
Wenn Ihr Fahrzeug einen Getränkehalter an dieser Position hat, müssen Sie zuerst die Gummieinlage herausnehmen und die Schraube darunter herausdrehen.



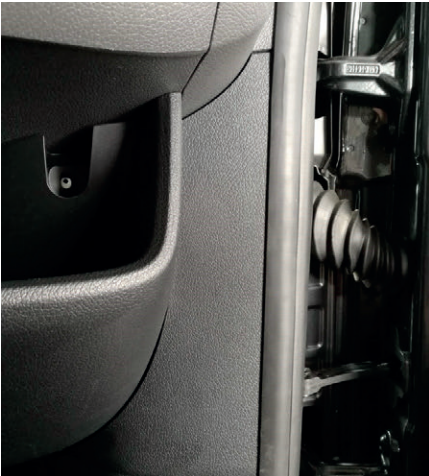
Drehen Sie die zwei Schrauben (Torx 20) im Beifahrerfußraum heraus und nehmen Sie die Verkleidung in L-Form ab.

Montagehinweise



Lösen Sie die Verriegelungsschrauben im Beifahrerfußraum und nehmen Sie die Abdeckung für das Werkzeugfach ab.

Nehmen Sie das Werkzeugfach heraus.

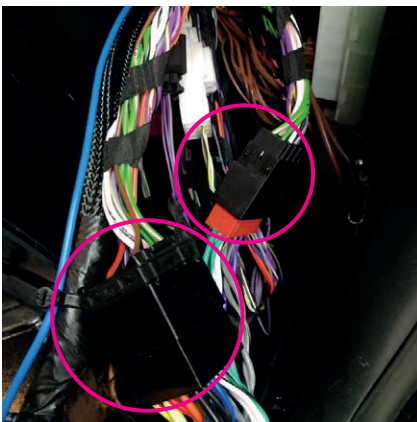


Entfernen Sie die Verkleidung rechts neben dem Handschuhkasten.
Diese Verkleidung ist nur mit Clips befestigt.

Montagehinweise



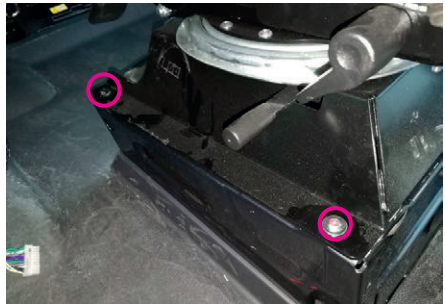
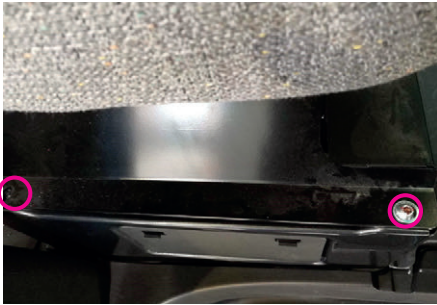
Lösen Sie die drei Befestigungen der Verkleidung rechts unten im Beifahrerfußraum und nehmen Sie die Verkleidung heraus.



Trennen Sie den ISO-Anschluss der DSP-Vorbereitung und schließen den mitgelieferten Leitungssatz an die beiden losen Stecker an.

Legen Sie den Leitungssatz hinter dem Werkzeugfach vorbei bis in die Verkleidung der Mittelkonsole.

Montagehinweise



Drehen Sie die vier silbernen Schrauben am Beifahrersitz heraus (Innensechskant 6).

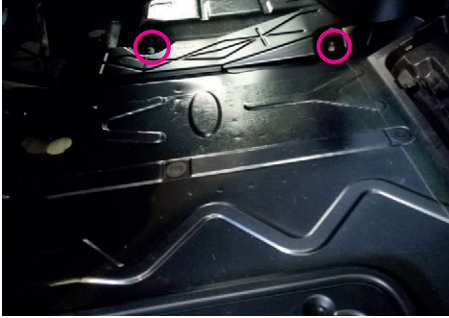


Lösen Sie den gelben Stecker unter dem Sitz.



Heben Sie den Sitz aus dem Fahrzeug. Hierzu sollte man zu zweit sein, um das Sitzgestell nicht zu zerkratzen.

Montagehinweise



Halten Sie die Bodenauflage zur Seite oder nehmen Sie sie komplett heraus.

Entfernen Sie dann die beiden Muttern (Sechskant 10mm).



Legen Sie den Subwoofer-Leitungssatz unter die Metallverkleidung und durch die Kunststoffdurchführung in den Beifahrersitzkasten.

Montagehinweise



Schließen Sie den Subwoofer an und verstauen ihn unter dem Beifahrersitz.



Schließen Sie den Verstärker an und verstauen ihn unter dem Ablagefach in der Mittelkonsole.



Montagehinweise



Entfernen Sie die Lautsprecherabdeckung auf dem Armaturenbrett.



Nehmen Sie den Lautsprecher heraus und lösen Sie den schwarzen Stecker.

Gehen Sie zur Montage der Verkleidungen und der anderen ausgebauten Teile bitte in umgekehrter Reihenfolge vor.

Kontaktdaten

Bei Rückfragen stehen wir Ihnen gerne zur Verfügung.
Ihre Caratec Service-Abteilung.

Caratec Service
Telefon: +49 6341 38095-77
E-Mail: service@caratec.de



Caratec GmbH

Carl-Bosch-Straße 7
76829 Landau

Tel. +49 6341 38095-0
Fax +49 6341 38095-74

www.caratec.de

© 07/20 - Änderungen und Irrtum vorbehalten

